

物件名	<b>ホームアライブ住道</b> (ウイングハイツ扇町)			
交通	JR学研都市線	住道駅	徒歩	5分
	線	駅	徒歩	分
	線	駅	徒歩	分
備考	・JR学研都市線住道駅～京橋駅まで快速で約9分 ・JR学研都市線住道駅～北新地駅まで15分			
所在地	〒574-0033 大東市扇町1-21			
構造	鉄骨ALC造		4階建	
完成	H 2年 4月	間取	1R	

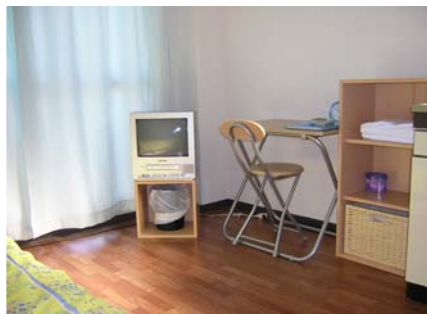


◇外観◇

☆☆最寄り駅からマンションまで☆☆  
 住道駅1番出口を出て、末広公園を抜け  
 ラーメン進一歩、ヘアサロンを抜けて、  
 かるがも薬局を左折する。米沢ガスセンターを右折。  
 左側の3軒目のマンション。



※略図につき現状優先とします。



※注意事項

- ・お二人様入居の場合も設備は  
お一人様分となります。  
悪しからずご了承ください。
- ・必要書類をいただいておりますので  
ご予約時にご確認ください。

設 備	×	オートロック	×	コインランドリー	×	スタンド	消 耗 品	○	ティッシュペーパー	×	シャンプー	
	×	エレベーター	○	下駄箱	○	机・イス		○	トイレトペーパー	×	ボディソープ	
	○	インターホン	○	エアコン	×	テーブル		○	ゴミ袋(1枚)	○	食器洗剤	
	×	モニターホン	○	冷蔵庫(2ドア)	×	ソファ		○	歯ブラシ(1本)	○	食器洗いスポンジ	
	×	電気給湯器	○	電子レンジ	○	ハンガー		○	タオル(1枚)	○	風呂洗剤	
	○	ガス給湯器	○	テレビ	○	ゴミ箱		○	パスタオル(1枚)	○	風呂洗いスポンジ	
	○	電気コンロ	×	DVD・ビデオ	○	灰皿		※数日分をご用意しております。補充・交換は致しません。(電球を含む)				
	×	ガスコンロ	○	洗濯機	○	カーテン		オ プ シ ヨ ン	○ 二人入居(ベッド・布団のご用意はできません)			
	○	フローリング	○	掃除機	○	バスマット						
	○	バルコニー	○	ドライヤー	○	食器セット						
×	セパレート	○	目覚時計	○	調理セット							
○	ワードローブ	×	ポット	○	やかん							

◇チェックイン◇ : ご入居日午後3時以降、現地ポスト前からお電話にてご連絡ください。

◇チェックアウト◇ : ご退去日午前10時までにご退室いただき、カギをドアポストに入れた後ご連絡ください。