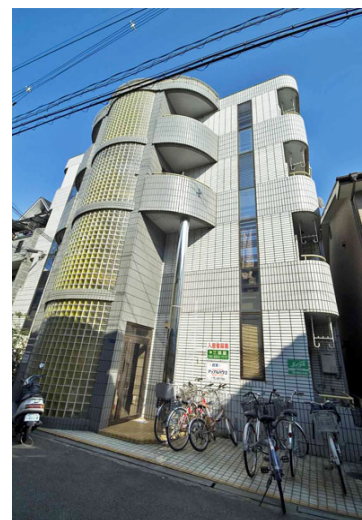


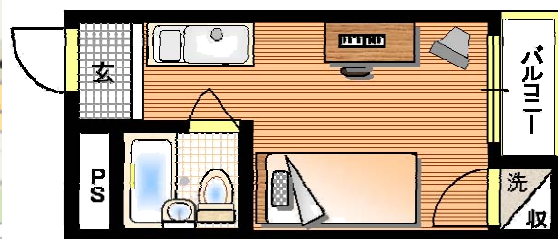
物件名	ビッグバースマンション高殿
-----	----------------------

交通	地下鉄谷町線 関目高殿駅 徒歩 3分
	京阪本線 関目駅 徒歩 5分
	地下鉄今里筋線 関目成育駅 徒歩 5分
備考	<ul style="list-style-type: none"> ・谷町線関目高殿駅～東梅田駅 5駅10分！ ・京阪本線関目駅～京橋駅 2駅4分！ ・京阪本線関目駅～淀屋橋駅 5駅10分！
所在地	〒535-0031 大阪市旭区高殿7丁目3-4
構造	鉄骨ALC造 4階建
完成	S 63年12月 間取 1K

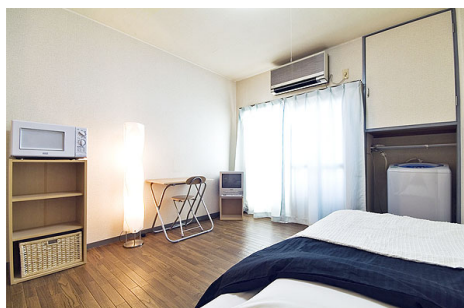
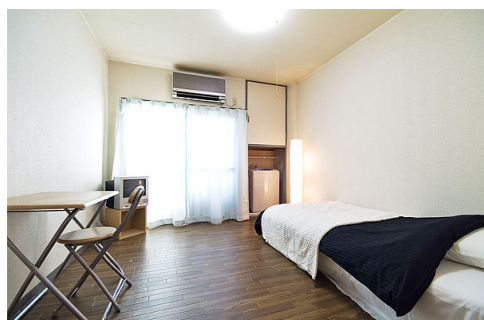


◇外観◇

☆☆最寄り駅からマンションまで☆☆
 谷町線関目高殿1番出口から2つ目の角左橋本商店左、1つ目の角を右、4軒目です。



※略図につき現状優先とします



※注意事項

- ・お二人様入居の場合も設備は一人様分となります。悪しからずご了承ください。
- ・必要書類をいただいておりますので、ご予約時にご確認ください。

設備	×	オートロック	×	コインランドリー	×	スタンド	○	ティッシュペーパー	×	シャンプー
	×	エレベーター	○	下駄箱	○	机・イス	○	トイレトペーパー	×	ボディソープ
	○	インターホン	○	エアコン	×	テーブル	○	ゴミ袋(1枚)	○	食器洗剤
	×	モニターホン	○	冷蔵庫	×	座イス	○	歯ブラシ(1本)	○	食器洗いスポンジ
	×	電気給湯器	○	電子レンジ	○	洋服かけ	○	タオル(1枚)	○	風呂洗剤
	○	ガス給湯器	○	テレビ	○	ゴミ箱	○	バスタオル(1枚)	○	風呂洗いスポンジ
	○	電気コンロ	×	DVDプレイヤー	○	灰皿	※数日分をご用意しております。補充・交換は致しません。(電球を含む)			
	×	ガスコンロ	○	洗濯機	○	カーテン	オプション	○ 二人入居(ベッド・布団のご用意はできません)		
	○	フローリング	○	掃除機	○	バスマット				
	○	バルコニー	○	ドライヤー	○	食器セット				
×	セパレート	○	目覚時計	○	調理セット					
○	収納	×	ポット	○	やかん					

◇チェックイン◇ : ご入居日の午後3時以降、現地ポスト前からお電話にてご連絡下さい。
 ◇チェックアウト◇ : ご退去日の午前10時までにご退室いただき、カギをドアポストに入れた後ご連絡下さい