

物件名 **ビッグバースマンション高殿**

交通	地下鉄谷町線 関目高殿駅 徒歩 3分
	京阪本線 関目駅 徒歩 5分
	地下鉄今里筋線 関目成育駅 徒歩 5分
備考	・谷町線関目高殿駅～東梅田駅 5駅10分！ ・京阪本線関目駅～京橋駅 2駅4分！ ・京阪本線関目駅～淀屋橋駅 5駅10分！
所在地	〒535-0031 大阪市旭区高殿7丁目3-4
構造	鉄骨ALC造 4階建
完成	S 63年12月 間取 1K

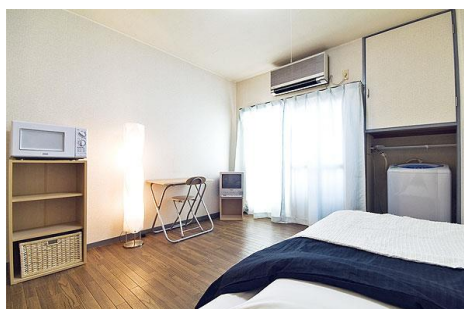
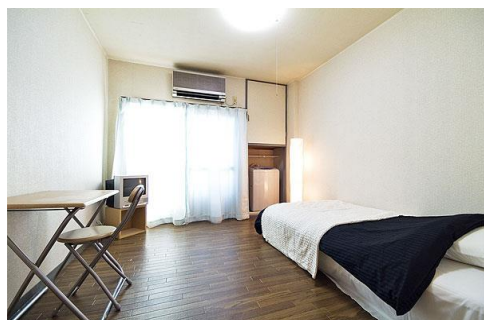


◇外観◇

☆☆最寄り駅からマンションまで☆☆
谷町線関目高殿1番出口から2つ目の角左橋本商店左、1つ目の角を右、4軒目です。



※略図につき現状優先とします



※注意事項

- ・お二人様入居の場合も設備は
お一人様分となります。
悪しからずご了承ください。
- ・必要書類をいただいておりますので、
ご予約時にご確認ください。

設 備	× オートロック	× コインランドリー	× スタンド	消 耗 品	○ ティッシュペーパー	× シャンプー	
	× エレベーター	○ 下駄箱	○ 机・イス		○ トイレトペーパー	× ボディーソープ	
	○ インターホン	○ エアコン	× テーブル		○ ゴミ袋(1枚)	○ 食器洗剤	
	× モニターホン	○ 冷蔵庫	× 座イス		○ 歯ブラシ(1本)	○ 食器洗いスポンジ	
	× 電気給湯器	○ 電子レンジ	○ 洋服かけ		○ タオル(1枚)	○ 風呂洗剤	
	○ ガス給湯器	○ テレビ	○ ゴミ箱		○ パスタオル(1枚)	○ 風呂洗いスポンジ	
	○ 電気コンロ	× DVDプレイヤー	× 灰皿		※数日分ご用意しております。補充・交換は致しません。(電球を含む)		
	× ガスコンロ	○ 洗濯機	○ カーテン		オ プ シ ヨ ン	○ 二人入居(ベッド・布団のご用意はできません)	
	○ フローリング	○ 掃除機	○ バスマット				
	○ パルコニー	○ ドライヤー	○ 食器セット				
× セパレート	○ 目覚時計	○ 調理セット					
○ 収納	× ポット	○ やかん					

◇チェックイン◇ : ご入居日の午後3時以降、現地ポスト前からお電話にてご連絡下さい。
◇チェックアウト◇ : ご退去日の午前10時までにご退室いただき、カギをポストに入れた後ご連絡下さい。